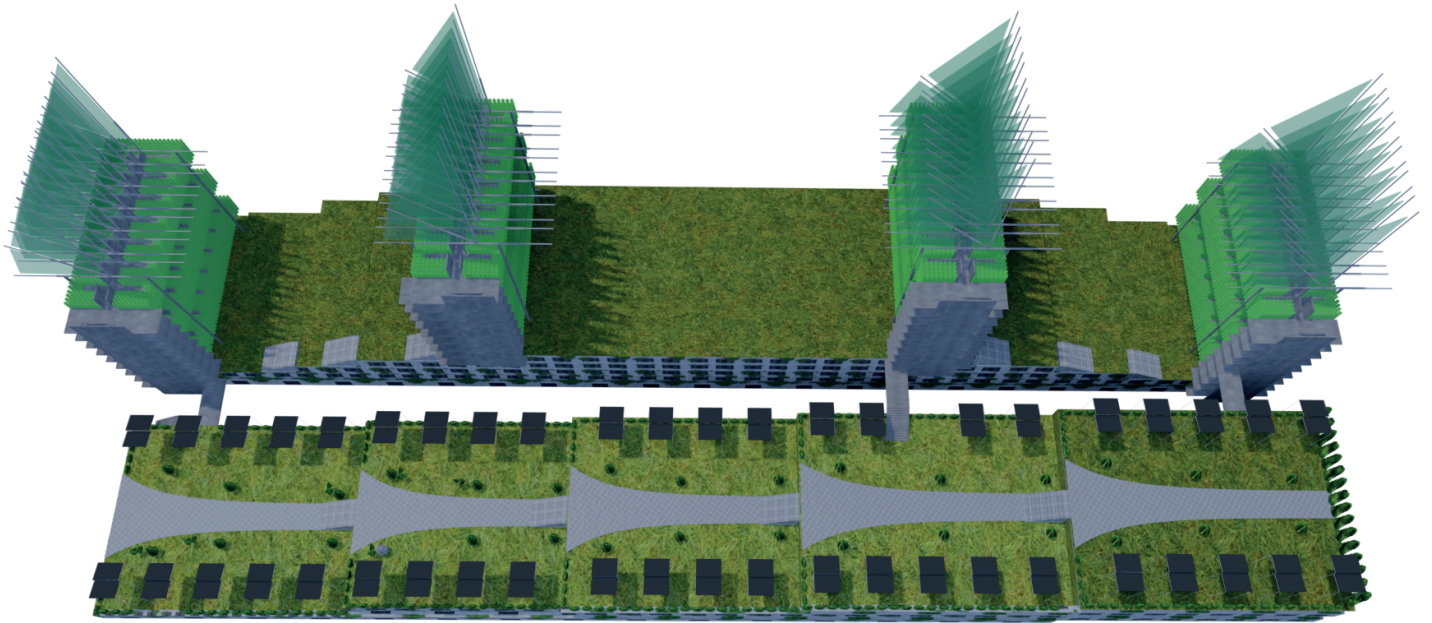
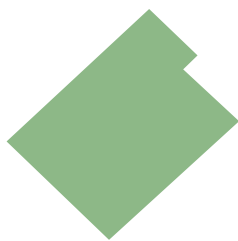




# PROYECTO NAVES VERDES 2050



# PROYECTO NAVES VERDES 2050



# PROYECTO NAVES VERDES 2050

## PROYECTO INMOBILIARIO

Ubicado en el Distrito de Chorrillos, acorde con las nuevas necesidades de la realidad climática y la emergencia Alimentaria que busca convertir este Distrito en un espacio habitable y sustentable.

Disfrutar de espacios verdes de recreo y alimentación inteligente , asimismo contará con un sistema energético autónomo.

## EDIFICIOS

Edificios multifamiliares de 1 a 5 pisos, desde 250 m<sup>2</sup>

Cada edificio cuenta con departamentos desde 50 m<sup>2</sup>

## AREAS COMUNES

Patios de respiración con áreas verdes.

Áreas de cultivos Comunes





EMERGENCIA ALIMENTARIA.

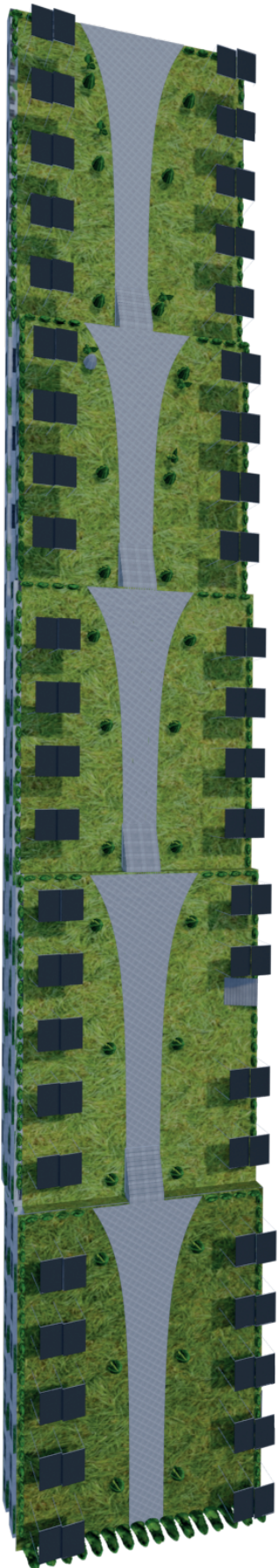
## AREAS DE CULTIVO -

Frente a los altos costos de alimentación actuales esta estructura cumple con la ley de Emergencia Alimentaria en áreas urbanas , el edificio tiene la capacidad de sostener a una población de 2500 personas, con una dieta basada en 3000-3500 kcal/día base, con control administrativo mediante IA (inteligencia artificial) y un sistema de auto cultivo base para cada familia

# ALIMENTACION







ENERGIA

#### PANELES SOLARES

EL proyecto tiene 45 Paneles solares del alto rendimiento que aprovechan la energía solar y cumplen con los más altos estándares de calidad energética, así es que logran abastecer de energía a todo el predio incluso en los momentos de mayor demanda .

# ELECTRICIDAD

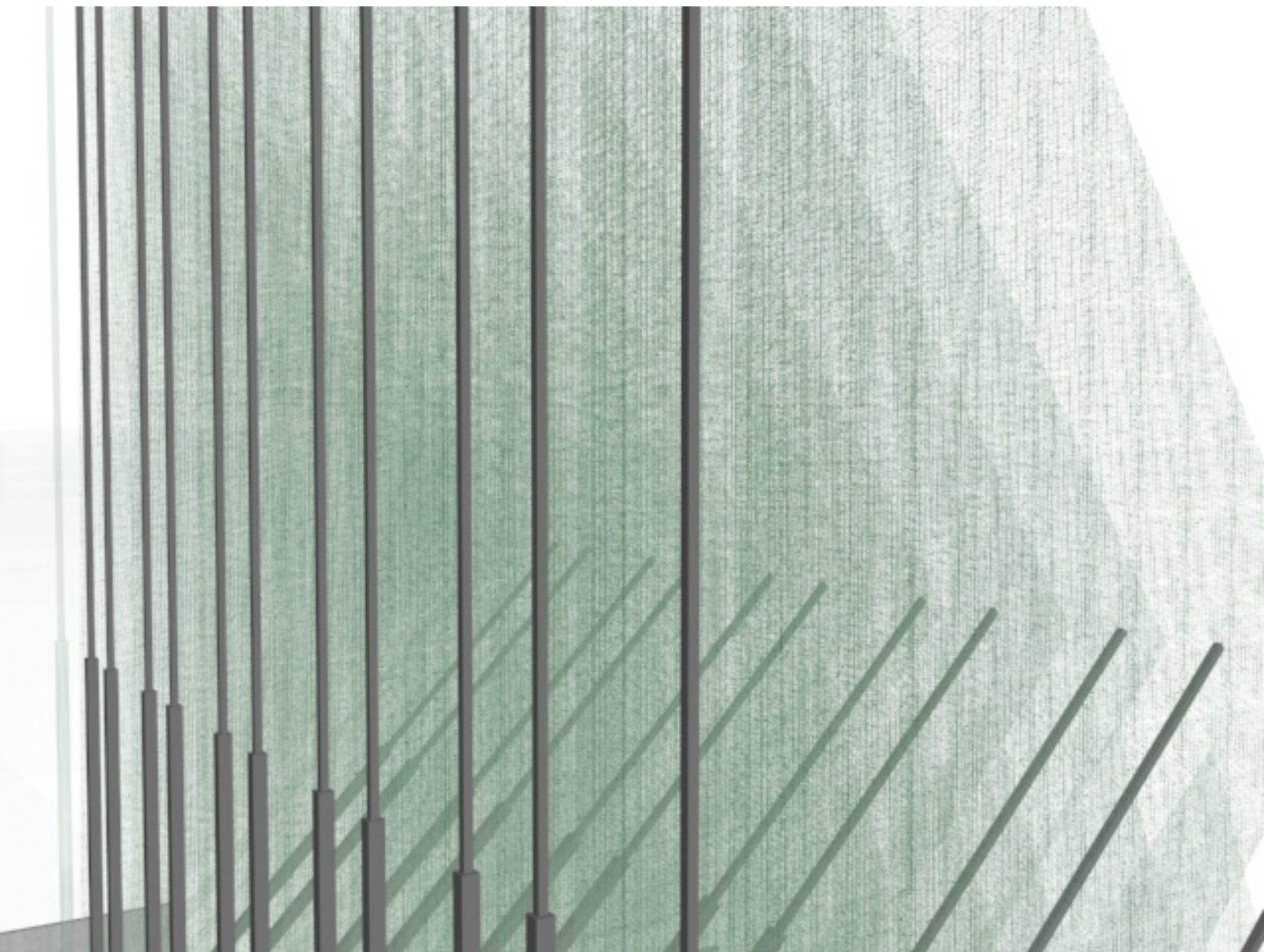


## DESERTIFICACION

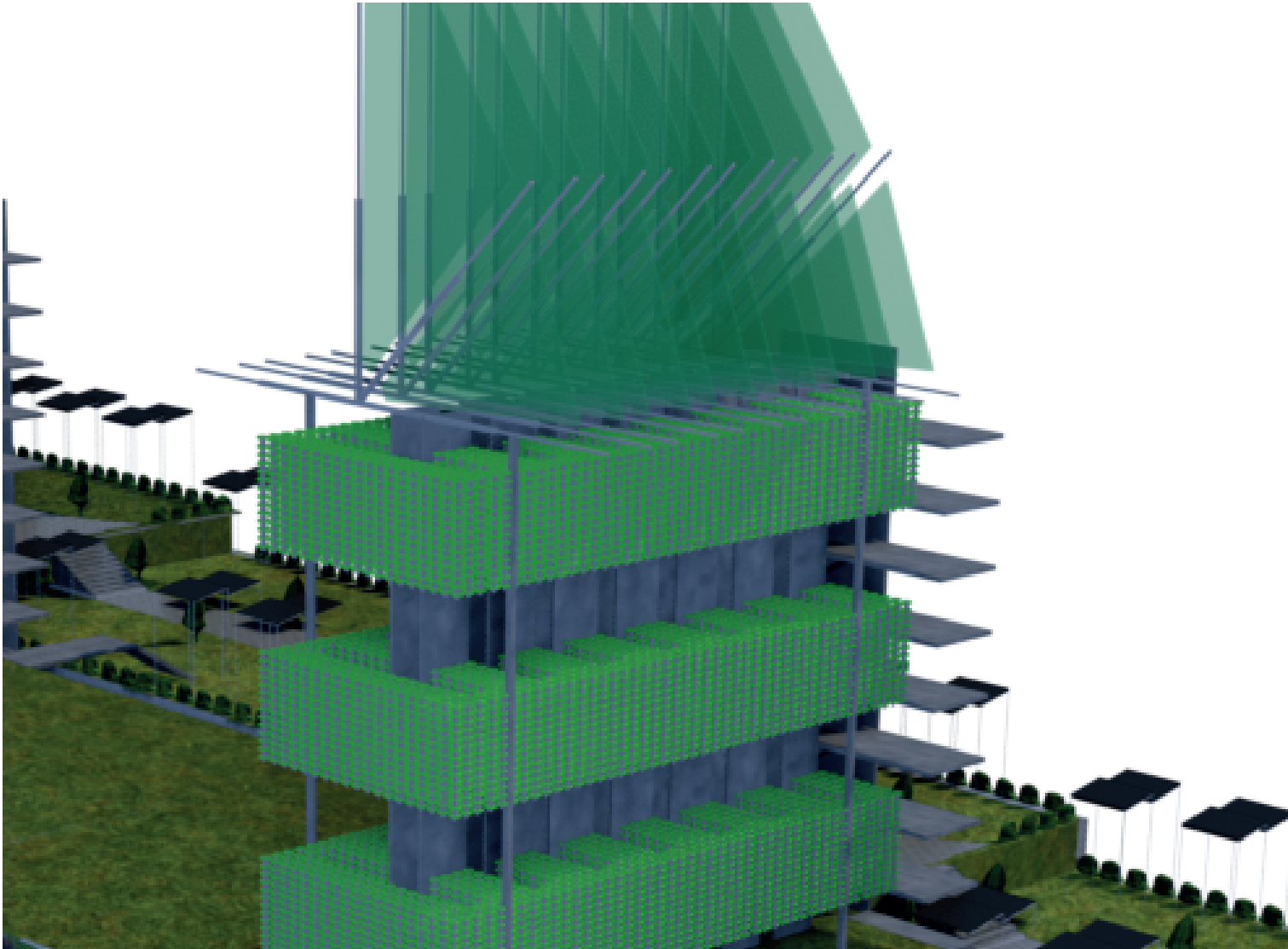
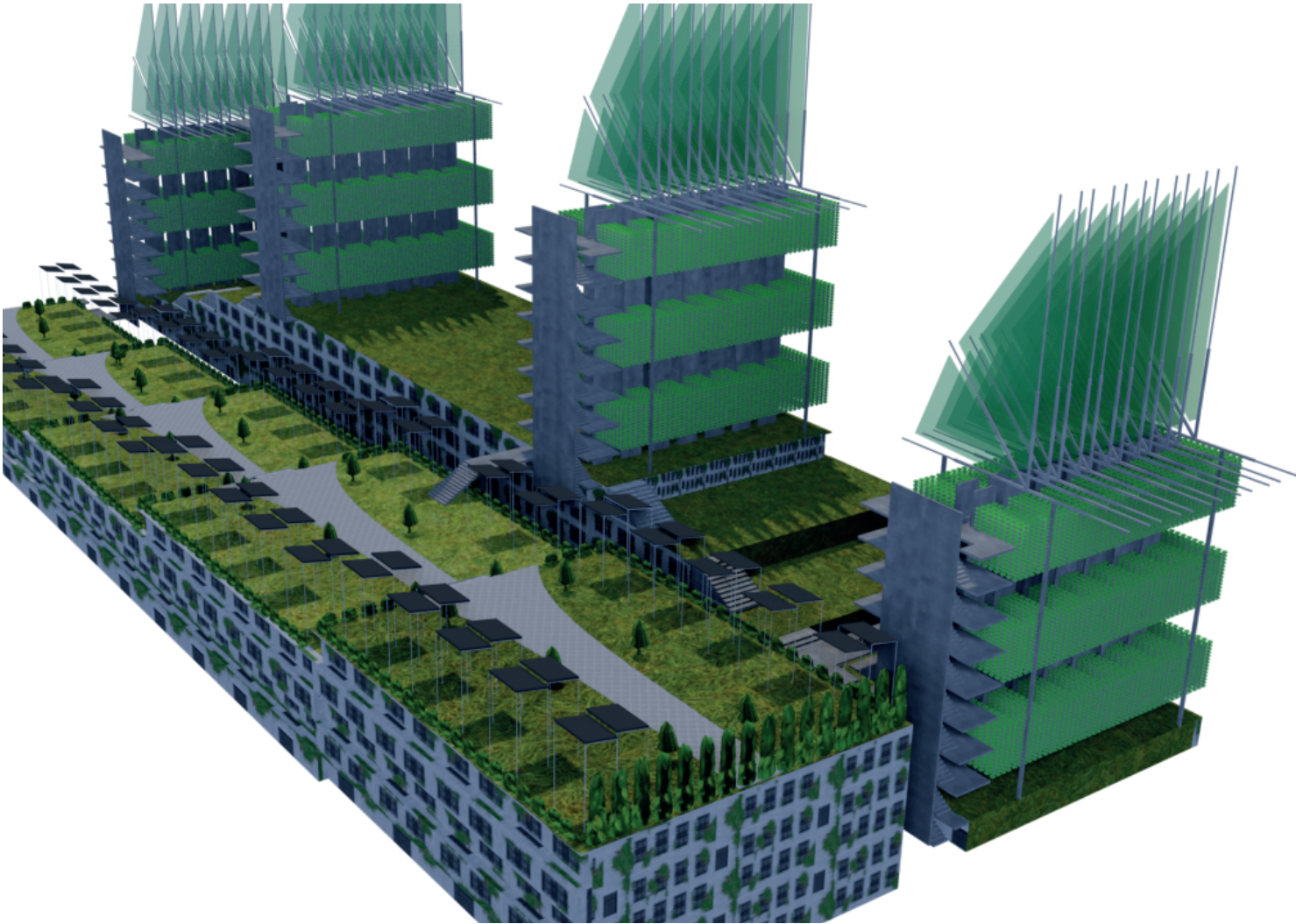
### VELAS CAPTADORAS DE NEBLINA

A fin de mantener un abastecimiento de agua constante en los predios se colocaron velas captadoras de neblina con asistencia inteligente para maximizar el agua captada que permitira tener agua para el consumo de los residentes y agua para el sistema de cultivos aeroponicos.

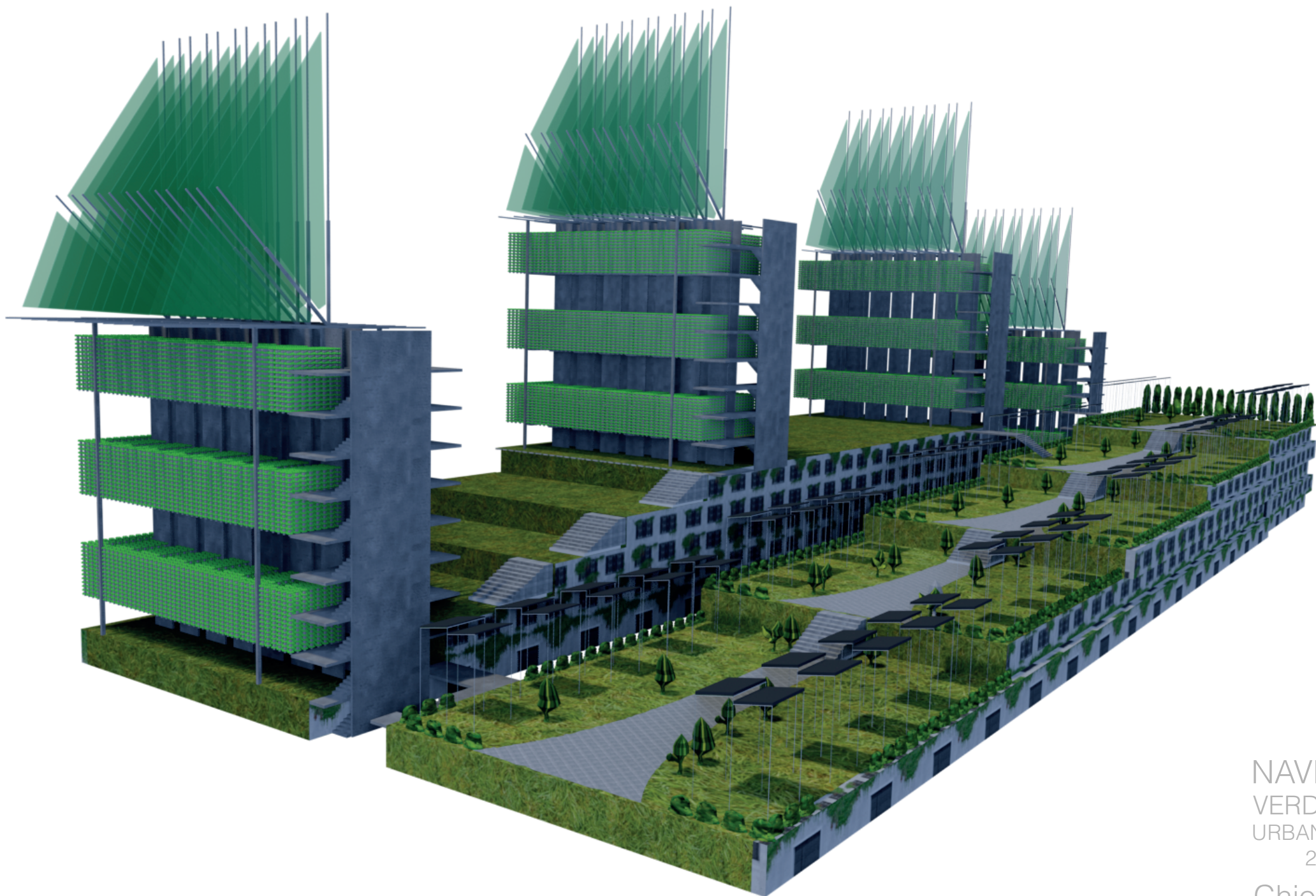
# AGUA











NAVES  
VERDES  
URBANAS  
2050  
Chiong



NAVES  
VERDES  
URBANAS  
2050

